

Farebné odchýlky surového/prírodného betónu

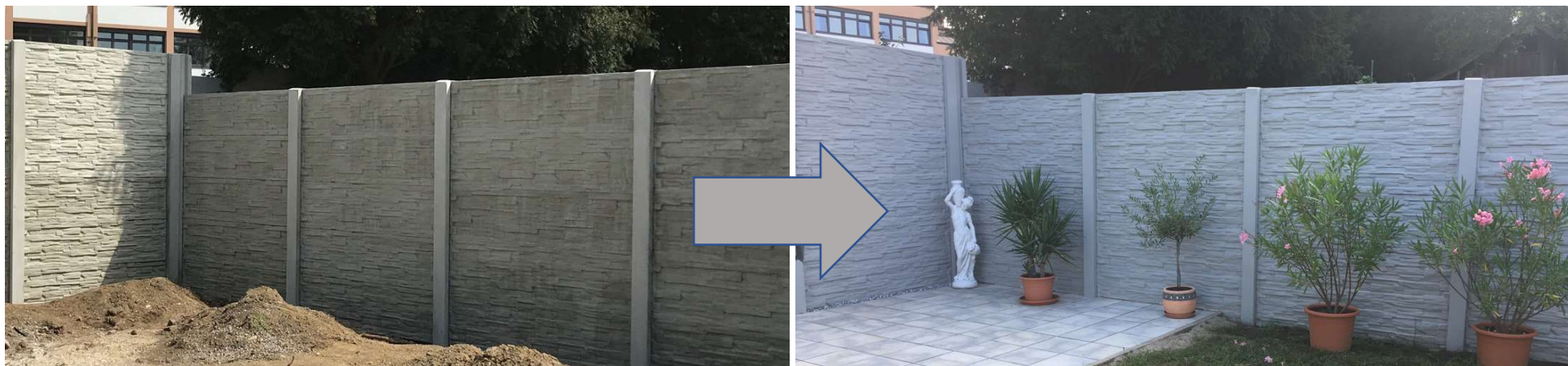
Vyrobené betónové diely bez farebnej povrchovej úpravy (stĺpy, platne, striešky, balustre a pod.) môžu vykazovať rozdiely vo farebných odtieňoch betónu, ktoré môžu byť zapríčinené rozdielnou farbou materiálov od našich dodávateľov vstupujúcich do výrobných zmesí (hlavne cement či štrk), prípadne zreciami a skladovacími procesmi či poveternostnými podmienkami.

Uvedené farebné rozdiely nie sú kvalitatívnym nedostatkom výrobkov a ich výskyt je prirodzeným javom spájajúcim sa s výrobou z betónu.

Na zamedzenie uvedených odchýlok odporúčame ošetrenie našich výrobkov po montáži **ochranným zjednocujúcim penetračným náterom**, vďaka ktorému získate viacero **výhod**:

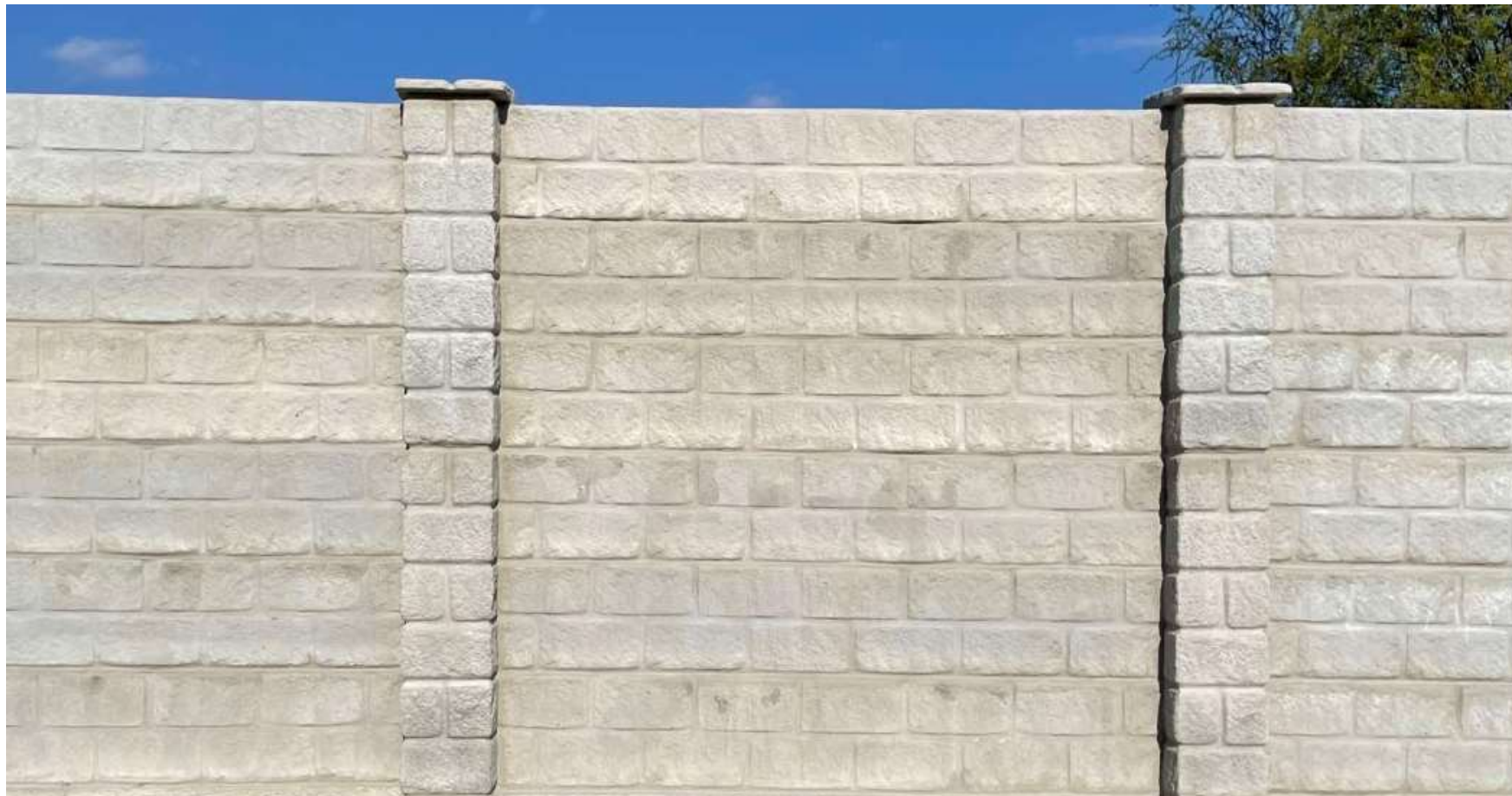
- + povrch je lepšie chránený pred poveternostnými podmienkami či machom, čo predlžuje životnosť výrobkov
- + jednoduchšie čistenie
- + zníženie nasiakavosti betónu
- + zamedzenie tzv. „mokrých flákov“ vznikajúcich pri daždi, hmle či rose
- + zjednotenie farby do jedného celku
- + prispôbenie farby okoliu (napr. farbe domu či okolitej dlažby) a Vaším predstavám

V prípade záujmu ponúkame farebnú úpravu či už jednofarebnú - jednofarebný odtieň alebo viacfarebnú úpravu – tzv. „melír“ našimi dlhoročne skúsenými pracovníkmi, prípadne Vám môžeme dodať samotný náter vo zvolenej farbe k svojpomocnej farebnej úprave. Na nami vykonanú farebnú úpravu poskytujeme samozrejme záruku .



Obr. 1: Porovnanie oplotenia z prírodného betónu a po aplikácii základného ochranného náteru šedej farby

Na nasledujúcich obrázkoch č. 2.-5. uvádzame príklady farebných odchýliek:



Obr. 2: Rozdiely v odtieňoch jednotlivých dielov betónového oplotenia po montáži



Obr. 3: Možné farebné odchýlky spôsobené oddeľovaním platní pri skladovaní / preprave



Obr. 4: Možné rozdiely odtieňov výrobkov spôsobené rozličným dátumom výroby a podmienkami zrenia